

Instale uma caixa d'água adequada e tenha mais conforto.

A CASAN procura manter, na rede de distribuição, água em quantidade, qualidade e pressão suficientes para abastecer seus clientes durante todo o tempo. Porém, alguns casos como: rompimento de tubulação e falta de energia elétrica podem comprometer o abastecimento.

Por isso, é importante manter uma caixa d'água. Ela compensa uma possível e temporária falta de água, permitindo que você tenha menos problemas e mais conforto. Mas é fundamental estar atento à sua limpeza e conservação

Para definir o tamanho de sua caixa d'água, considere 150 litros de água por dia para cada pessoa.

Lembre-se: se você aluga sua casa ou recebe muitos parentes, é importante aumentar a reservação.



Para falar com a CASAN,
ligue 0800 6430 195
ou procure o escritório da Casan
mais próximo de sua casa:

www.casan.com.br



**Você recebe
uma das melhores
águas tratadas do
Brasil.**



A água passa por um longo processo até chegar com qualidade em sua casa.

1 - Captação

A água bruta é captada dos rios, lagos ou poços. É levada, através de adutoras, até à estação de tratamento.

2 - Tratamento da Água

a - Coagulação

Ao entrar na estação de tratamento, a água bruta recebe um agente químico coagulante, fazendo com que as partículas de sujeira agrupem-se, formando pequenos coágulos;

b - Floculação

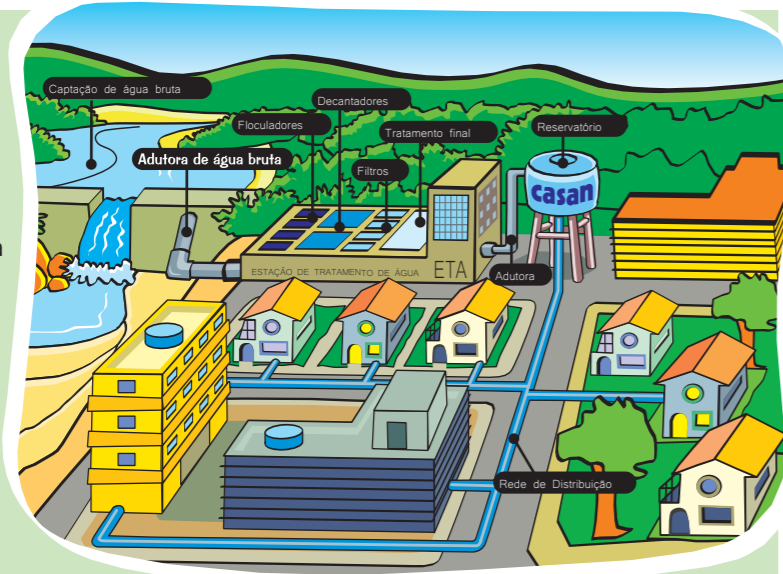
A água segue para os tanques de floculação, onde será agitada. Os coágulos, que têm a capacidade de atrair as impurezas da água transformam-se em flocos;

c - Decantação

Logo depois de passar pelos floculadores, a água segue para outros tanques chamados decantadores, onde os flocos, por serem mais pesados que a água, depositam-se no fundo e a água é recolhida na superfície.

d - Filtração

Depois da decantação, a água passa pelos filtros. Os filtros são compostos por camadas de carvão mineral, areia e cascalho de várias espessuras, para



a retirada das impurezas ou mesmo dos microorganismos maiores, que não foram eliminados nas etapas anteriores;

e - Desinfecção

Nesta etapa a água já encontra-se limpa, porém o cloro, que tem poder de desinfetar, é adicionado, eliminando os microorganismos nocivos à saúde.

f - Fluoretação

Finalizando o processo de tratamento, o flúor é adicionado na água, para atuar na prevenção das cáries dentárias em crianças.

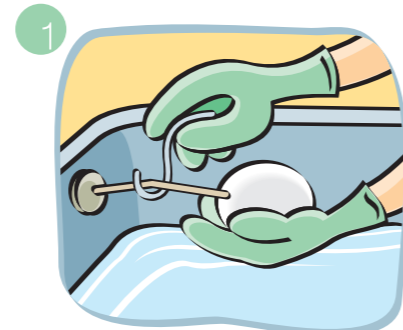
3 - Reservação

A água é armazenada em reservatórios.

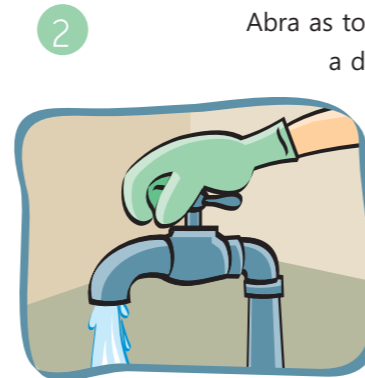
4 - Distribuição

Através da rede de distribuição, a água potável é levada até às residências, indústrias, hospitais etc...

7 passos para manter a qualidade da nossa água



1 Feche a entrada de água na bóia ou no registro do cavalete.



2 Abra as torneiras, registros e acione a descarga do banheiro para esvaziar a caixa, sem agitar a sujeira do fundo. Deixe aproximadamente 15 cm em volume de água no fundo da caixa.



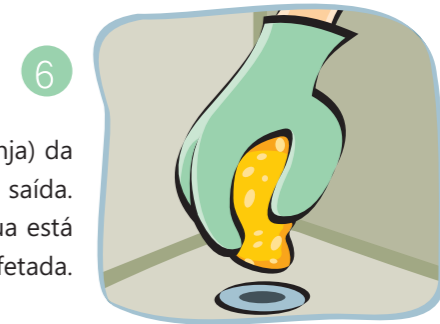
3 Feche as torneiras. Com um pedaço de esponja, tampe a tubulação de saída da água na caixa, evitando assim a entrada de qualquer sujeira na tubulação. **Cuidado para não deixar a esponja entrar pela tubulação.**

4 Esfregue suavemente as paredes com uma esponja ou escova para remoção da sujeira. Retire a água suja com auxílio de balde, pano ou esponja. Não utilize escova de aço.



5 Coloque 100 ml de água sanitária em um balde com 10 litros de água. Enxágüe todas as paredes da caixa com esta solução e deixe-a agir por 30 minutos. Ao final enxugue o excesso acumulado no fundo da caixa.

6 Retire o tampão (esponja) da tubulação de saída. **Pronto!** Sua caixa d'água está limpa e desinfetada.



7 Deixe entrar água nova na caixa e em seguida abra todas as torneiras por 5 minutos, eliminando a água velha que está nas tubulações. A água já poderá ser utilizada. **Obs. Limpe e recolha a tampa.**

Limpe sua caixa d'água ou cisterna a cada 6 meses e mantenha a qualidade da água distribuída pela Casan.



Materiais utilizados para limpeza e desinfecção da sua caixa d'água:

- Escova (não utilizar escova de aço)
- Esponja
- Balde plástico e caneco
- Desinfetante - água sanitária.

Obs. Todos os materiais devem estar limpos. Não use sabão, detergente ou escova de aço.